

步進馬達的運轉與定位精確，開迴路設計可靈活運用在機台的設計上，此外還有低轉速低振動，轉軸具保持力，位準精度高，誤差低且不累積等優點，搭配高精度高強度的行星式減速頭，適合精密儀器傳動與定位使用。HANMARK的馬達驅動器搭配MPK系列步進馬達，或多摩川的TS系列步進馬達，輸出表現優於市面上的同類產品。五相步進馬達比較相同尺寸的二相步進馬達精確度較高，也有更大的扭力，可運用在小型化機台或較小空間的設計運用。

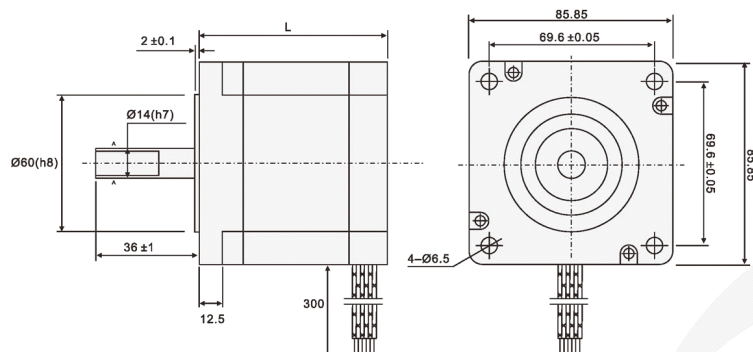


MPK系列五相步進馬達為HANMARK品牌標準產品，搭配HANMARK步進驅動器更能展現良好之性能。

#### MPK系列五相步進馬達規格

型號		電壓 V	電流 A	阻抗 $\Omega$	靜力矩 kg-cm	引線	重量 kg	機長 mm	轉子慣量 g-cm <sup>2</sup>
單軸	雙軸								
MPK596-A	MPK596-B	1.96	1.4	1.4	21	5	2.1	68	1330
MPK596H-A	MPK596H-B	1.2	2.8	0.43	21	5	2.1	68	1330
MPK599-A	MPK599-B	3.08	1.4	2.2	41	5	3.3	98	2680
MPK599H-A	MPK599H-B	1.68	2.8	0.6	41	5	3.3	98	2680
MPK5913H-A	MPK5913H-B	2.52	2.8	0.9	63	5	4.4	126	4000

#### DIMENSIONS Unit:mm



#### WIRING DIAGRAM

