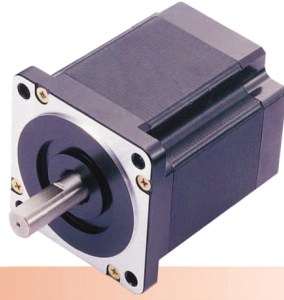


Model 34

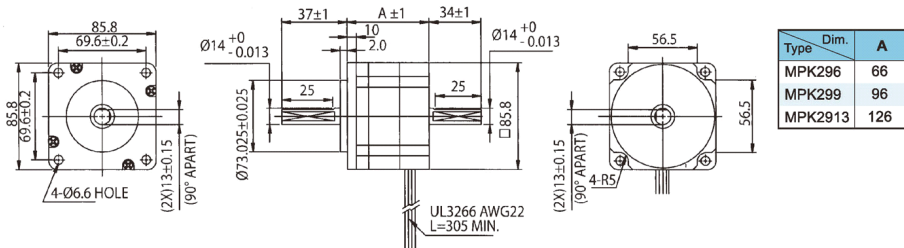


規格表

馬達編號		步進角 Deg	電壓 V/Phase	電流 A/Phase	握持扭矩 gf-cm	阻抗 Ω/Phase	感抗 mH/Phase	轉子慣量 g-cm ²	重量 kg
單軸	雙軸								
MPK296-01A	MPK296-01B	1.8	4.4	2.0	20000	2.2	8.0	1400	1750
MPK296-02A	MPK296-02B	1.8	3.0	3.0	22000	1.0	4.0	1400	1750
MPK296-03A	MPK296-03B	1.8	2.0	4.5	22000	0.45	1.9	1400	1750
MPK299-01A	MPK299-01B	1.8	6.4	2.0	44000	3.2	20	2700	2800
MPK299-02A	MPK299-02B	1.8	4.2	3.0	44000	1.4	6.6	2700	2800
MPK299-03A	MPK299-03B	1.8	2.8	4.5	42000	0.66	3.0	2700	2800
MPK2913-01A	MPK2913-01B	1.8	7.6	2.0	66000	3.8	25	4000	3930
MPK2913-02A	MPK2913-02B	1.8	3.8	4.0	66000	0.97	5.5	4000	3930

尺寸圖

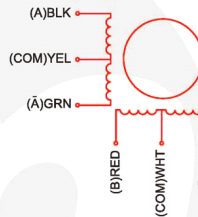
Dimension (Unit: mm)



出線線色、接線、驅動方式

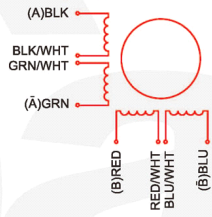
六線式馬達

Wiring Diagram



八線式馬達

Wiring Diagram



Unipolar 兩相激磁

STEP	黑 Black A	紅 Black B	綠 Black A	藍 Black B	COM	CCW ↑ ↓ CW
1	NO	NO				
2		NO	NO		+DCV	
3			NO	NO		
4	NO			NO		

一相步進馬達驅動器

五相步進馬達驅動器

DC馬達控制器

AC馬達控制器

振動器控制器